

EL CAMINO HACIA LA CALIDAD

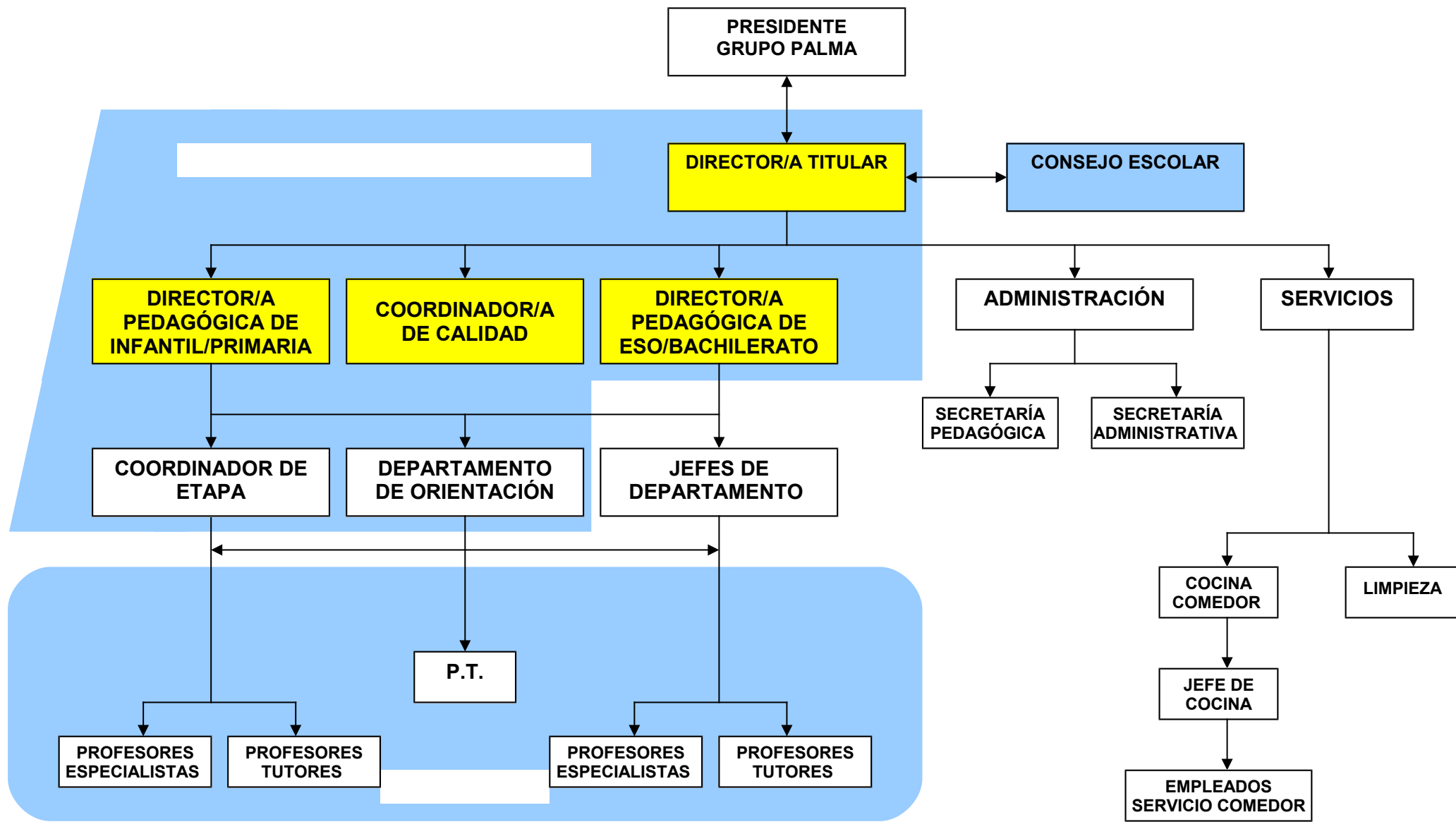
El CENTRO EDUCATIVO PALMA se marcó como objetivo la implantación y el mantenimiento del Sistema de Gestión de Calidad de conformidad con los requisitos aplicables a la norma UNE-EN-ISO 9001:2000, posteriormente adaptado a la norma UNE-EN-ISO 9001:2008, la globalidad de este sistema tiene como misión, concretar el compromiso de la Dirección de Centro en el establecimiento de la Política y los objetivos de Calidad, la definición de la estructura organizativa y la asignación de los recursos necesarios para la implantación, el mantenimiento de dicho Sistema de Gestión y su utilización como herramienta para lograr la mejora continua.

El Sistema de Gestión de Calidad permite al Centro:

- Identificar los procesos y procedimientos necesarios para alcanzar los objetivos de la organización, establecer sus interconexiones y planificar su aplicación, así como los aspectos colaterales generados como consecuencia de dichos procesos.
- Establecer los criterios, metodología y recursos que aseguren su eficacia.
- Obtener y analizar la información sobre los resultados.
- Implantar las acciones que permitan asegurar y mejorar los procesos de forma permanente.

OBJETIVOS RELACIONADOS CON LA CALIDAD

- Consolidar el nivel académico.
- Mantener y potenciar los intercambios con el extranjero
- Desarrollar proyectos innovadores y metodológicos.
- Atender la diversidad en todos sus ámbitos.
- Mantener y potenciar la orientación individual del alumno.
- Orientar la gestión de la Calidad hacia un modelo que evidencie el desarrollo de buenas prácticas y determine su consolidación.
- Mantener la buena relación con la administración y fomentar la participación en proyectos de Calidad impulsados por la misma.
- Mejorar la comunicación y el intercambio de información tanto con los alumnos como con las familias.
- Colaborar en proyectos solidarios.
- Convertir al Centro en una entidad comprometida con la sostenibilidad.



ÓRGANOS COLEGIADOS